

Impacts anthropiques sur l'écosystème réunionnais biodiversité, érosion et pollutions : AnthropoRun

Dominique Strasberg et Laurent Michon

*Nouvelle action pluri-
disciplinaire*



1- Problématique

Impact de l'Homme dans les îles :

- = destruction des habitats, extinctions de masse et introduction d'espèces exotiques
- Erosion par déforestation
- Modification des climats locaux
- Pollution de l'environnement

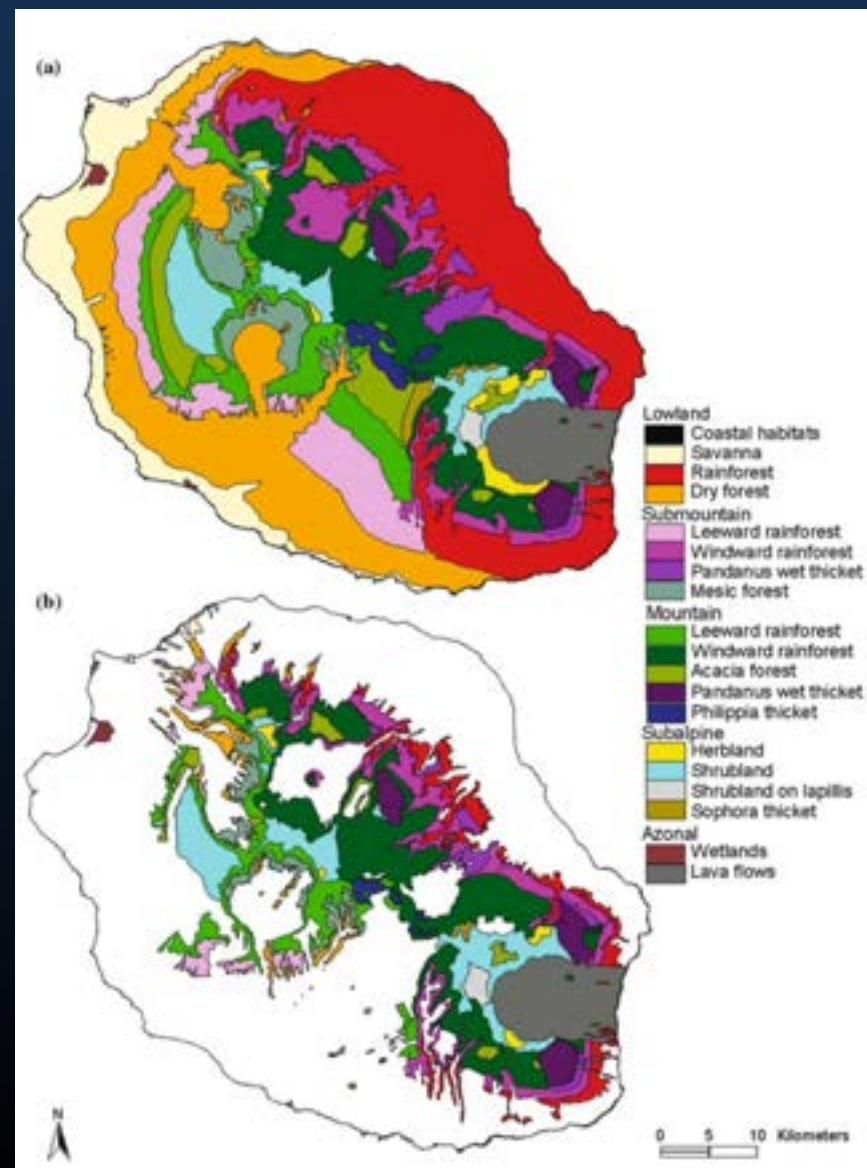


1- Problématique

Impact de l'Homme dans les îles :

Impact anthropique à La Réunion ?

estimation de la
déforestation d'après Cadet
1977



1- Problématique

Impacts anthropiques dans le cirque de Cilaos

- Milieu pristine jusqu'au 17^{ème} siècle
- Installations éparsees par les esclaves marrons au 18^{ème} siècle
- Culture vivrière sur brûlis au début du 19^{ème} siècle
- Expansion de l'agriculture et de l'exploitation forestière au 20^{ème} siècle



2- Déroulement

Impacts anthropiques dans le cirque de Cilaos

- Zones humides en partie aménagées
- Mares préservées en zone urbaine, péri-urbaine

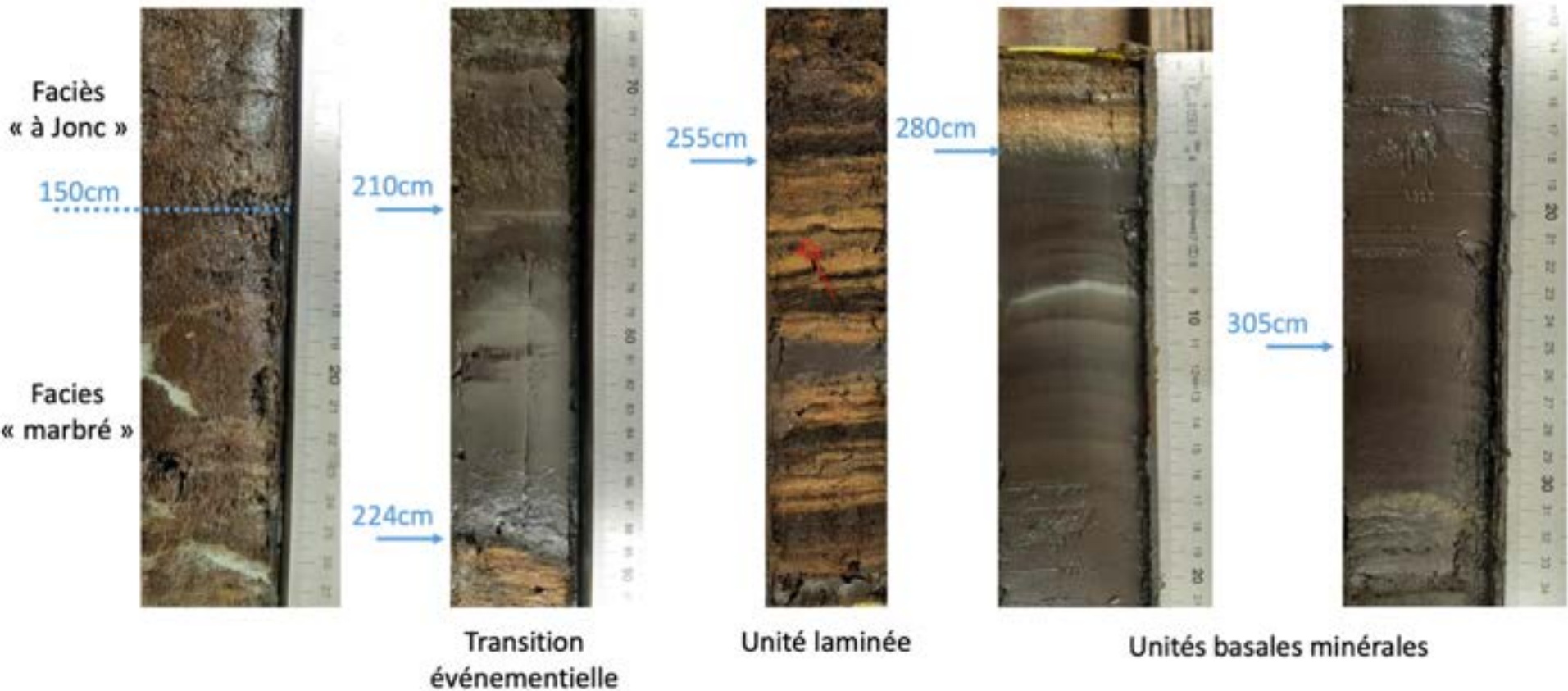
Analyse
d'une carotte
lacustre

Mare à joncs



2- Déroulement

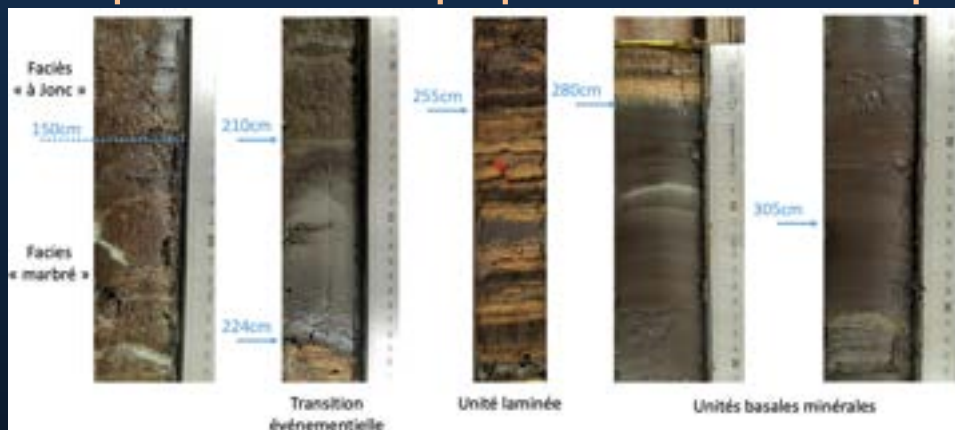
Impacts anthropiques dans le cirque de Cilaos



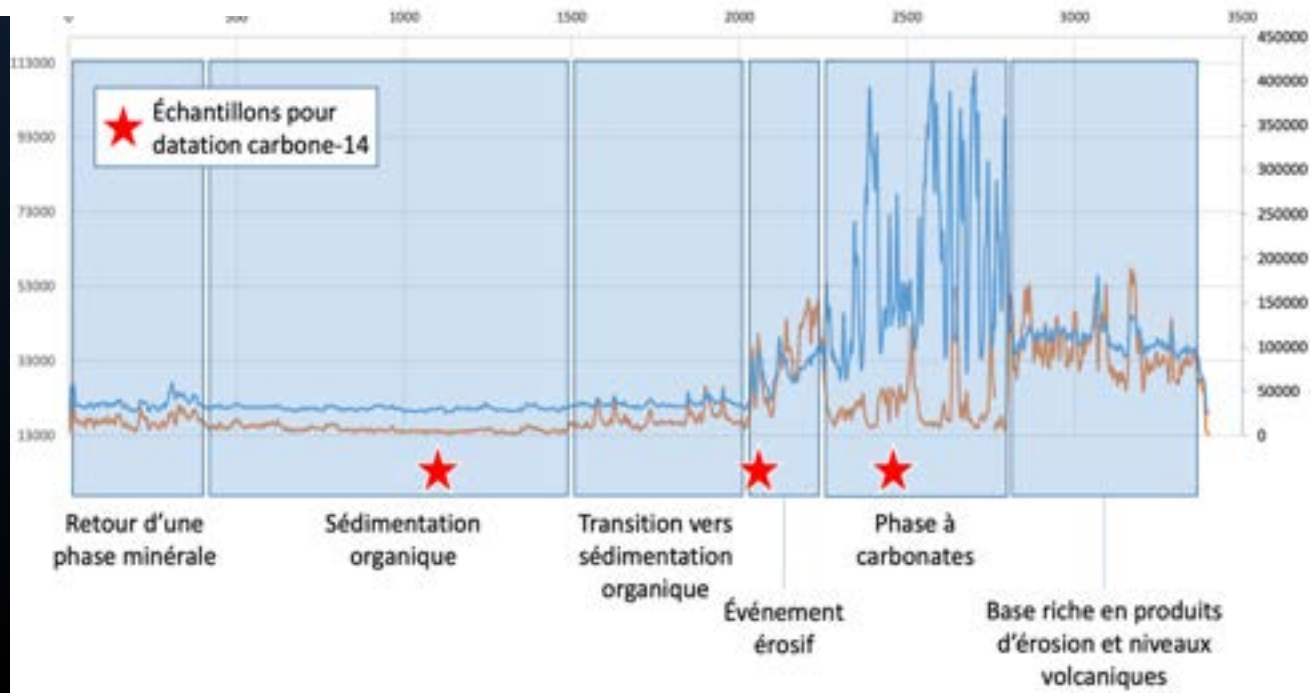
Grande diversité de faciès

2- Déroulement

Impacts anthropiques dans le cirque de Cilaos

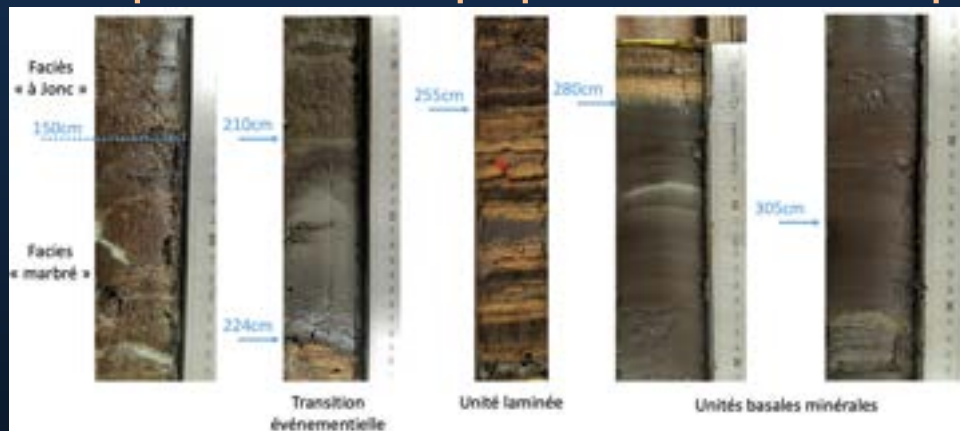


Variations environnementales



2- Déroulement

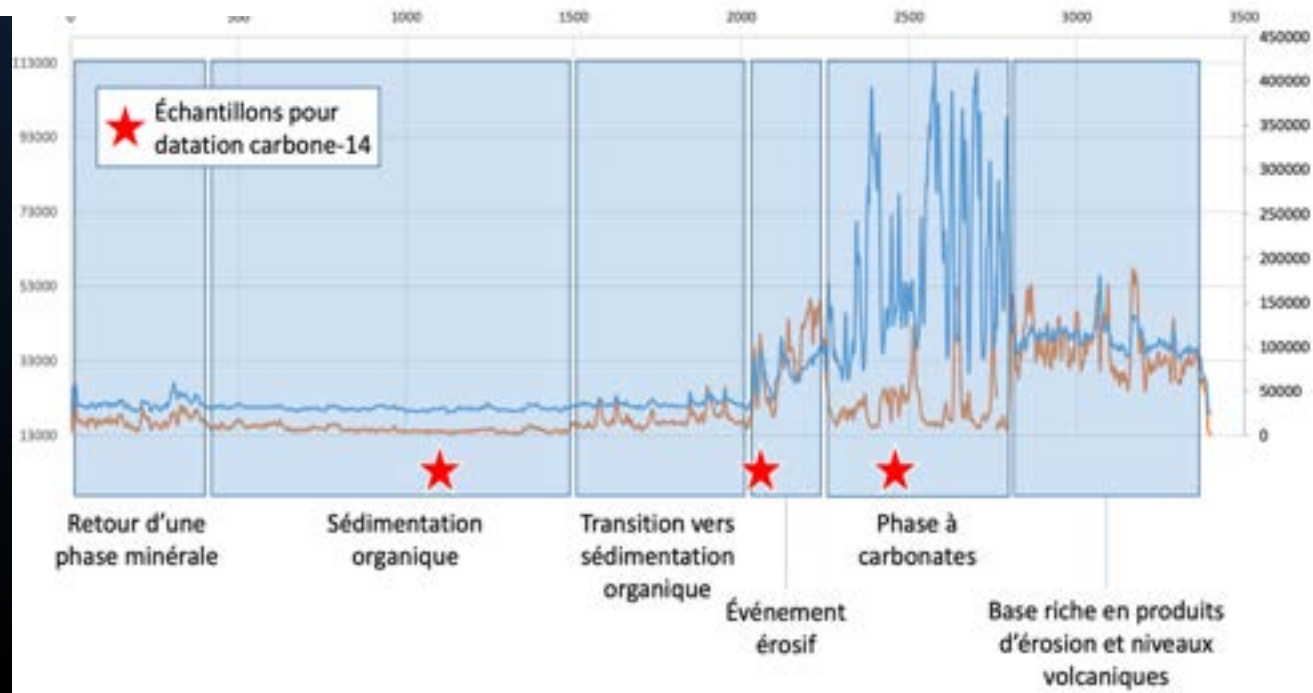
Impacts anthropiques dans le cirque de Cilaos



Priorité #1 : Chronologie

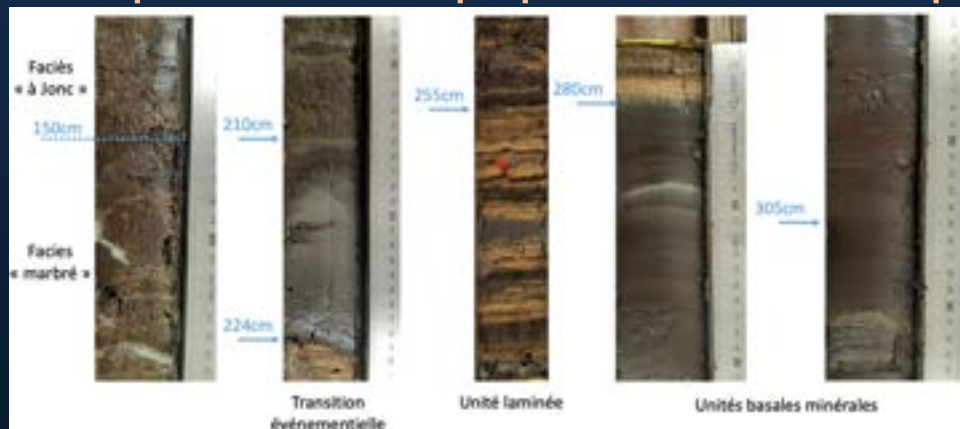
Priorités #2 : Palynologie, pollutions

Priorité #3 : Origine des carbonates



2- Déroulement

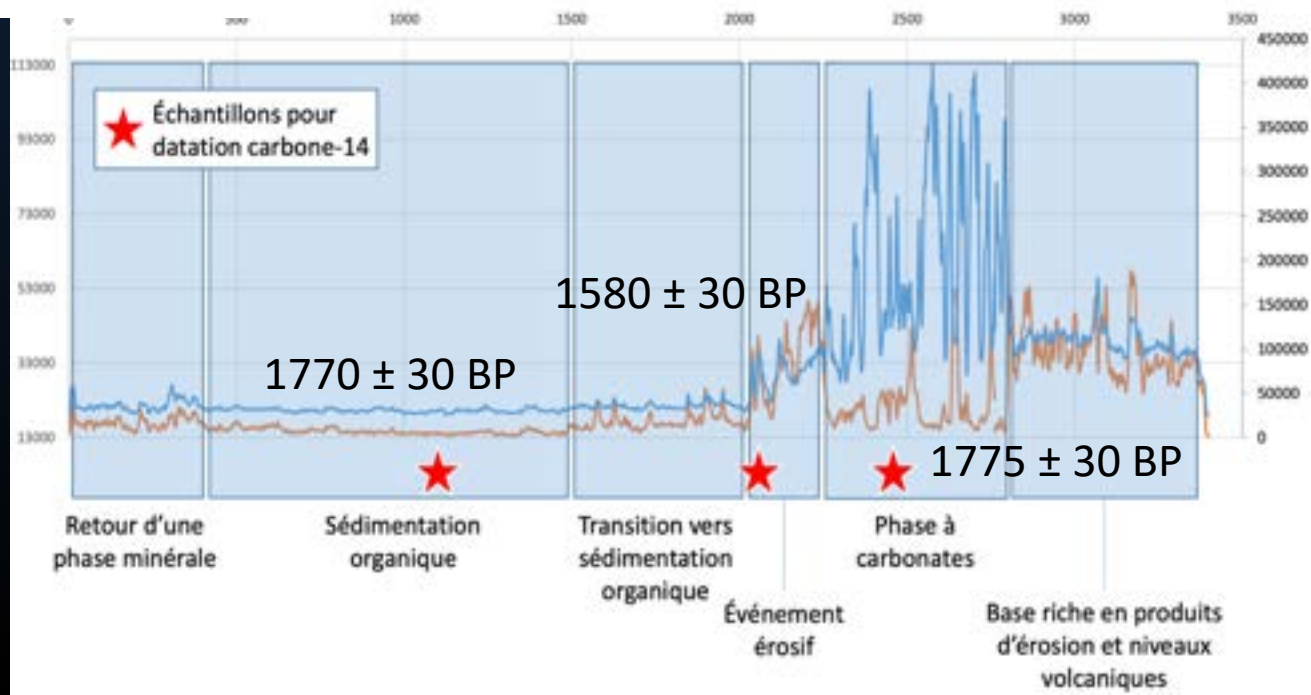
Impacts anthropiques dans le cirque de Cilaos



Priorité #1 : Chronologie

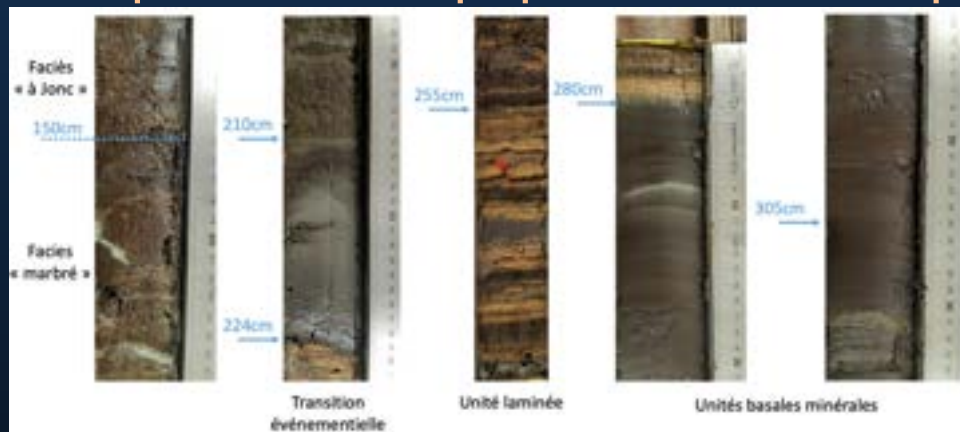
Priorités #2 : Palynologie, pollutions

Priorité #3 : Origine des carbonates



2- Déroulement

Impacts anthropiques dans le cirque de Cilaos

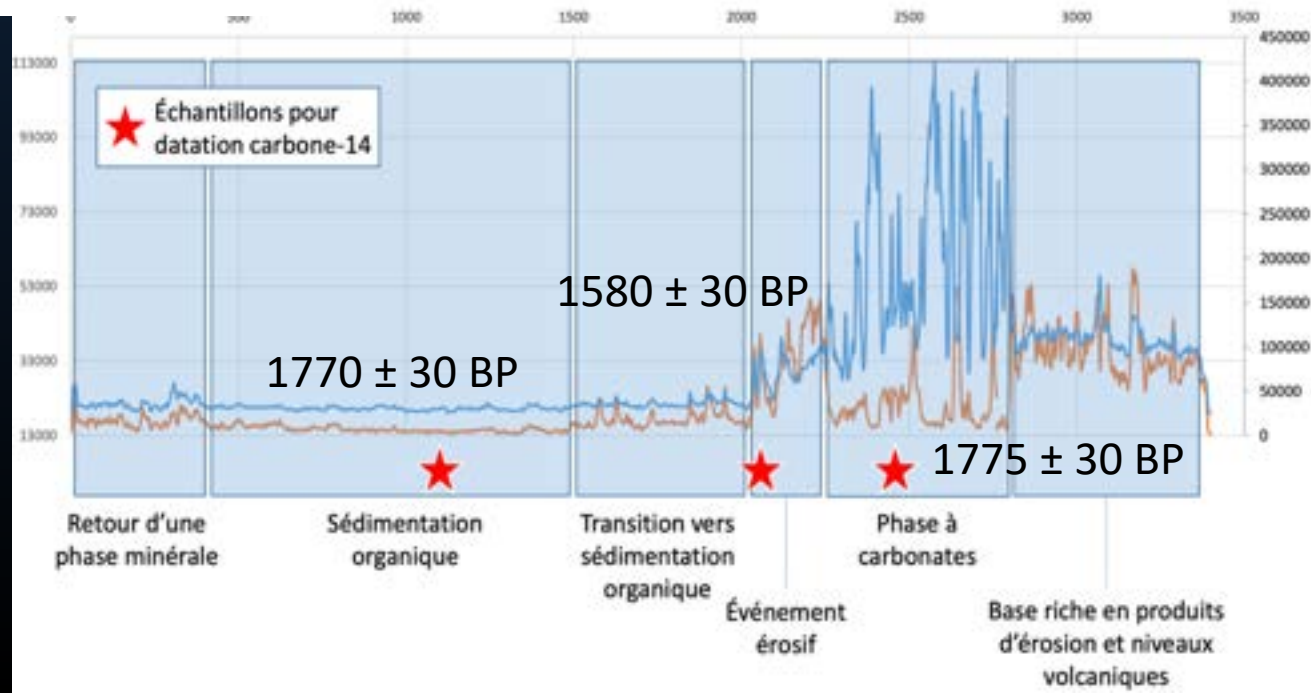


Priorité #1 : Chronologie

Priorités #2 : Palynologie, pollutions

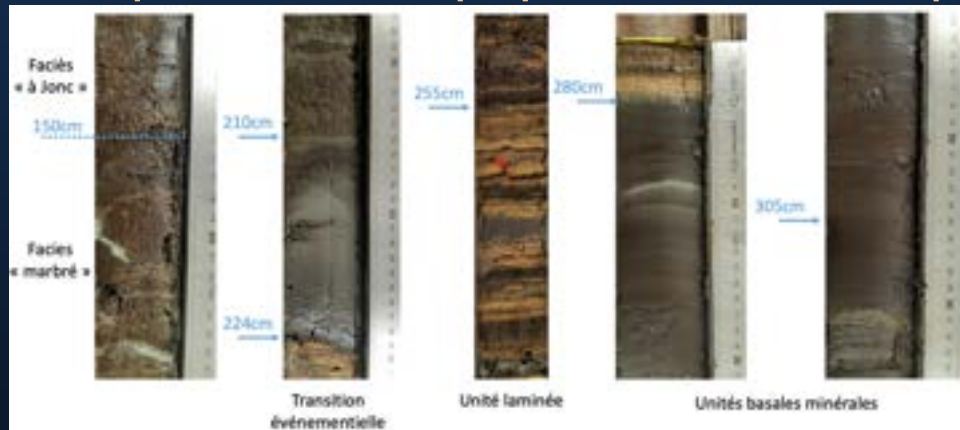
Priorité #3 : Origine des carbonates

Datation ^{210}Pb sur la partie haute de la carotte => décharge détritique « récente »



2- Déroulement

Impacts anthropiques dans le cirque de Cilaos



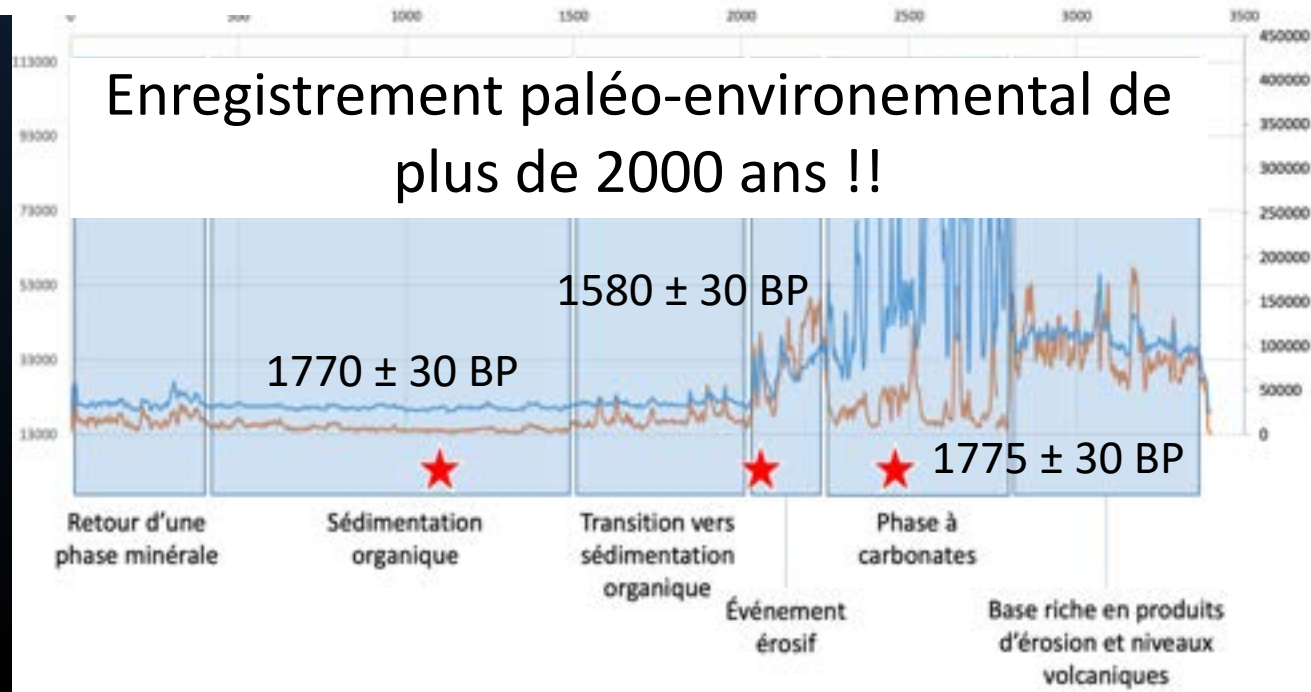
Priorité #1 : Chronologie

Priorités #2 : Palynologie, pollutions

Priorité #3 : Origine des carbonates

Datation ^{210}Pb sur la partie haute de la carotte => décharge détritique « récente »

Enregistrement paléo-environnemental de plus de 2000 ans !!



2- Déroulement

Impacts anthropiques dans le cirque de Cilaos



Priorité #1 : Chronologie

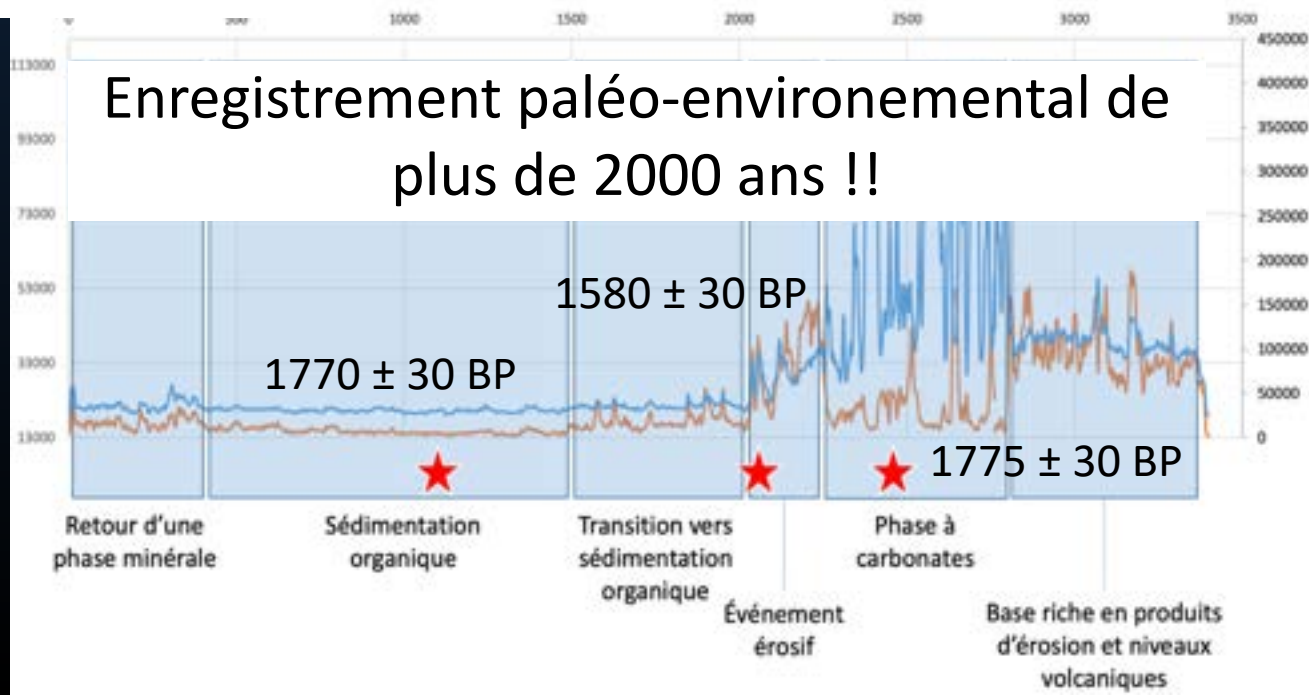
Priorités #2 : Palynologie, pollutions

Priorité #3 : Origine des carbonates

Datation ^{210}Pb sur la partie haute de la carotte => décharge détritique « récente »

=> 4 nouvelles datations ^{14}C en cours

Enregistrement paléo-environnemental de plus de 2000 ans !!



3- Perspectives

- Stage de M2 à EDYTEM sur la carotte de Mare à Jonc :
érosion
- Forage profond dans Grand Etang (ANR PALAVAS)
- Palynologie sur les carottes dont Mare à Jonc (FEDER,
INTERREG ?)
- Carotter des sites isolés comme Plateau de Kerval