



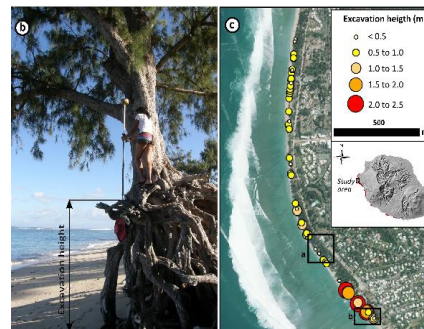
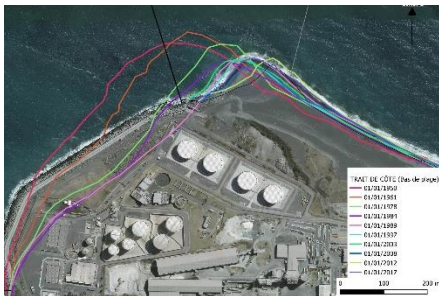
UNIVERSITÉ
DE LA RÉUNION



ACADÉMIE
DE LA RÉUNION
*Liberté
Égalité
Fraternité*



PRÉFET
DE LA RÉGION
RÉUNION
*Liberté
Égalité
Fraternité*



Contacts pour les inscriptions :
fabrice.sorba@ac-reunion.fr
gwenaelle.pennober@univ-reunion.fr

inscriptions :

<https://candidature.univ-reunion.fr/candidature/>

RISQUES CÔTIERS ET RESILIENCE DU TERRITOIRE

DIPLÔME UNIVERSITAIRE – 2024

L'enjeu d'une meilleure connaissance des risques côtiers, dans un contexte insulaire et d'augmentation de l'occurrence et/ou de l'intensité des événements majeurs liés au changement climatique, appelle un effort pour réduire la vulnérabilité et améliorer la résilience des territoires et des populations.

La mobilisation de l'institution scolaire à travers ses enseignants participe pleinement à la fabrication d'une culture du risque littoral qui se façonne, s'enseigne, s'apprend tout au long de la vie.

Ce Diplôme Universitaire est pensé pour qu'un enseignant non formé aux risques côtiers puisse acquérir par le terrain et des enseignements théoriques une connaissance interdisciplinaire en morpho-dynamique littorale, des stratégies de gestion et du cadre réglementaire qui régissent ces portions de territoires. La spécificité des environnements récifaux amènera à introduire le lien entre biodiversité marine tropicale et risques côtiers.

L'objectif est d'accompagner les enseignants afin qu'ils puissent aborder facilement ces notions dans le cadre d'enseignements. Ainsi les enseignants pourront mobiliser leur expertise pédagogique accompagnés d'enseignants de INSPE pour produire par groupe disciplinaire ou non une leçon.

La formation est dispensée par des spécialistes des risques côtiers qui partagent leur expertise au sein de l'**observatoire du littoral Nout'bord Mer**. Ils sont issus de divers horizons tels que l'Université de La Réunion (OSU-Réunion, INSPE), BRGM et de la DEAL.

Public cible :

Enseignants SVT et histoire –géographie et référents développement durable

Planning :

14 octobre: 1 jour de terrain

15 et 16 octobre: 1,5 jour de théorie en salle

30 octobre et 6 novembre après midi : ½ journées de pratiques pédagogiques

Lieu de formation : Campus Universitaire du MOUFIA – OSU-Réunion

Inscriptions ouvertes du 26 août 2024 au 20 septembre 2024



CONTENUS PEDAGOGIQUES

L'équipe pédagogique constituée de professionnels et de scientifiques, invite à mieux comprendre le fonctionnement des littoraux, la dynamique actuelle des littoraux, l'érosion côtière, la submersion marine et la gestion des risques côtiers en fonction des différents types de côtes à La Réunion, les solutions de protection.

14 octobre - UE 1 : ETUDE DE SITES SUR LE TERRAIN

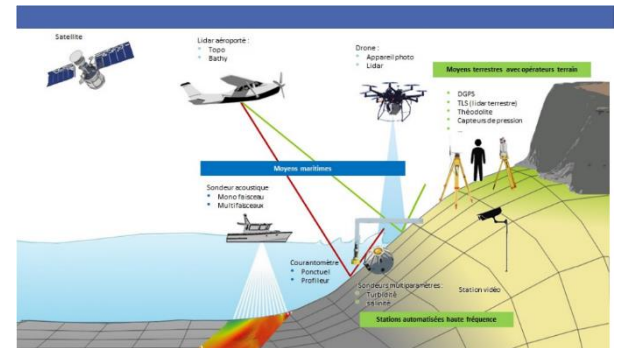
Littoraux récifaux, littoraux détritiques sableux, littoraux à falaise et grèves (historique, anthropisation, morphologies, budget sédimentaire, suivis et restauration écologique)

15 octobre - UE 2 : LES ENVIRONNEMENTS LITTORAUX ET LES OBSERVATOIRES A LA REUNION

- Notions de géomorphologie littorale (falaises, littoraux sédimentaires détritiques et biodétritiques)
- Notions d'hydrodynamique côtière
- A la naissance du littoral biodétritique le récif corallien
- Les Observatoires OBSCOT et DYNALIT à la Réunion et les Sciences participatives (COASTSNAP)
- L'observatoire du littoral de La Réunion

16 octobre - UE3 : STRATEGIE DE GESTION DES RISQUES CÔTIERS ET OUTILS REGLEMENTAIRES

- Risques côtiers PPRI et loi climat et résilience,
- Risques côtiers PPRI (volet réglementaire)
- Caractérisation des aléas
- Stratégie de gestion du trait de côte (GEMAPI)
- **30 octobre et 5 novembre - UE4 / Didactique**
- Production d'une séquence didactique en groupe disciplinaire ou interdisciplinaire



➔ Taux d'évolution du bas et haut de plage de 1950 à aujourd'hui

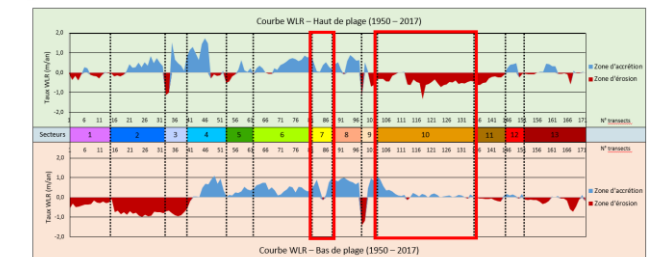


Image 21. Taux d'évolution du bas et haut de plage de 1950 à aujourd'hui (GERRAM, 2020)

Obtention du Diplôme Universitaire :

Évaluation en ligne sous forme d'un questionnaire avec supports de cours fournis